



Nuestros programas se encuentran disponibles a nivel nacional.
Para acceder a ellos, contactar con nuestra Área Psico-Social.

REGIÓN METROPOLITANA:

Fono: 26775388

Correo: mtobar@mutual.cl

REGIONES:

Fono: 26775533

Correo: pchandia@mutual.cl

www.mutual.cl/salud



Agregamos valor a las empresas y sus trabajadores

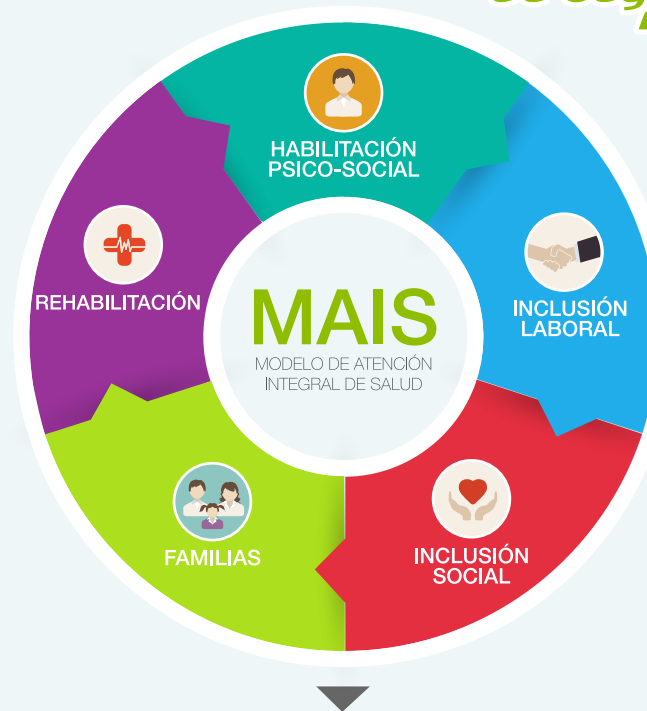


www.mutual.cl

| Sede Corporativa Av. Lib. Bernardo O'Higgins 4850, Estación Central | Tel (56.2) 2787 9000 |

MAIS

MODELO DE ATENCIÓN INTEGRAL EN SALUD



Soluciones integradas de protección, bienestar y sustentabilidad

Conscientes de que el impacto de un accidente laboral o enfermedad profesional deja en una situación de vulnerabilidad a las personas, y motivados por el rol social que nos inspira, hemos desarrollado un Modelo de Atención Integral en Salud, que otorga respuestas integrales frente a una problemática compleja y multidimensional que impacta en las oportunidades de inclusión laboral, económicas, de participación social y de reconstrucción de un proyecto de vida.

MODELO DE ATENCIÓN INTEGRAL EN SALUD



Nuestro Modelo de Atención Integral en Salud abarca los aspectos médicos y psicosociales del proceso de recuperación del estado de salud, con el fin de promover la plena inclusión socio – laboral de los trabajadores y familias, aumentando su calidad de vida, junto con aportar a la cohesión social del país.

OBJETIVOS

Disminuir la vulnerabilidad asociada a accidentes laborales con resultado de incapacidad o muerte, a través del fortalecimiento de los activos y capacidades presentes en las personas, familias y comunidad, potenciando sus estrategias de uso y articulando con las oportunidades que brinda el entorno.

ÁMBITOS DE INTERVENCIÓN

