

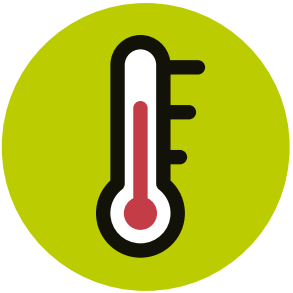


MÁS PREVENCIÓN PARA UN NUEVO CONTEXTO

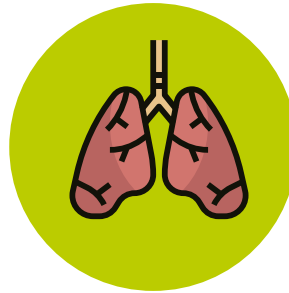


Programa integral de seguridad
en tiempos de Coronavirus
www.mutual.cl

¡Protegernos del coronavirus es una tarea mutua!
Por eso, te invitamos a seguir estas recomendaciones:



Fiebre (igual o mayor que
37,8°C)



Dificultad Respiratoria



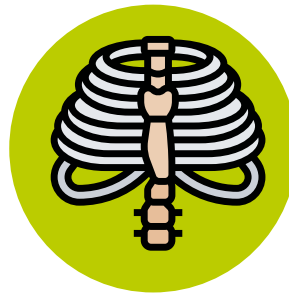
Tos



Diarrea



Dolor de cabeza



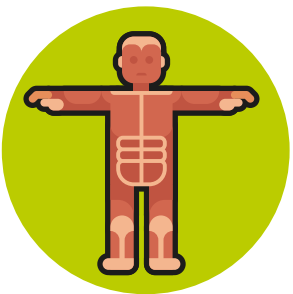
Dolor torácico



Pérdida del sentido del
olor o del sabor



Dolor abdominal



Dolores musculares o de
cuerpo



Dolor de garganta

Fuentes:

- www.pasoapasalaboral.cl
- Buenas prácticas para la prevención de Coronavirus SARS CoV-2 en campos, packing predial y plantas frutícolas / Versión N°3, octubre 2020.
- Información página web www.mutual.cl
- Instituto Interamericano de Cooperación para la Agricultura, IICA.