

EN SEGURIDAD VIAL
TENEMOS CALLE

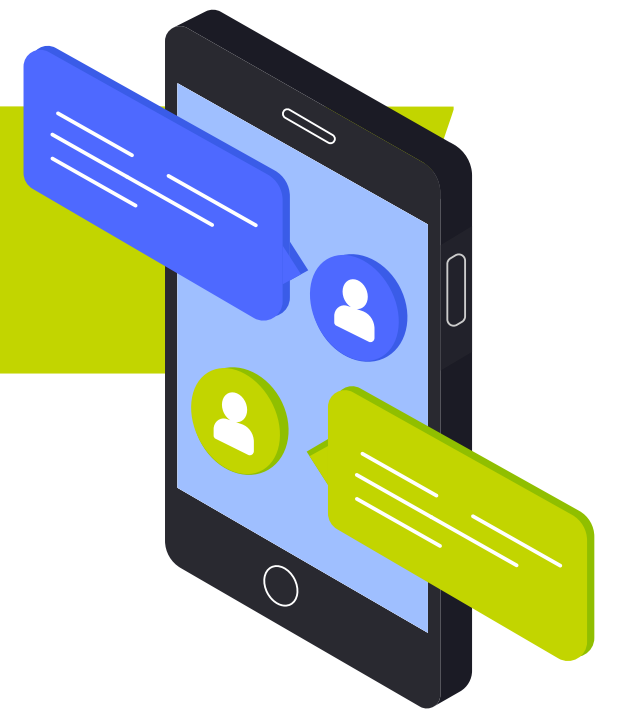


SEGURIDAD VIAL

Uso de teléfonos celulares en la conducción

MUTUAL
de seguridad

El tiempo que toma manipular el celular cuando conduces y la distancia que avanza el vehículo sin estar 100% concentrado en la conducción.



SI APARTAMOS LA VISTA 3 SEGUNDOS DE LA CARRETERA A 120 KM/H. SE RECORRE UNA DISTANCIA EQUIVALENTE A UNA CANCHA DE FUTBOL (100 metros)"