



Manejo de Plaguicidas

Introducción

El Manejo de Plaguicidas implica contacto, aplicación, preparación, formulación y/o mezcla de estas sustancias, exponiéndose a distintos peligros, para lo cual siempre debe considerarse las recomendaciones que incluye este documento.

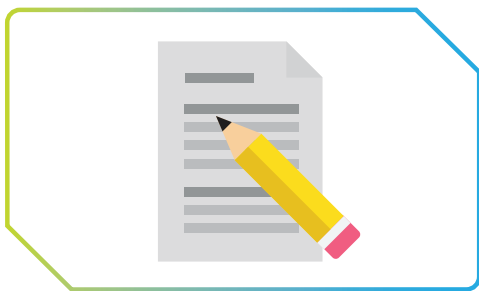
Peligros Acto subestándar

1. No seguir los procedimientos y/o instrucciones establecidos o publicados.
2. Falta de utilización o mal uso de los equipos de protección personal.
3. Manipulación sin autorización de dosificadores o sistema de seguridad.
4. Fumar y beber alcohol antes y durante la exposición.
5. Comer durante la exposición.
6. No respetar periodos de reingreso o exposición.
7. No informar situaciones de peligro inminente para las personas que participan del proceso.
8. No participar del programa de vigilancia médica.

Condición o situación subestándar

1. Falta de hojas de datos de seguridad.
2. Mal estado de equipos utilizados en la aplicación de plaguicidas.
3. Falta de planificación y ejecución de actividades de prevención para plaguicidas (Sistema de Gestión).
4. Inexistencia o procedimientos mal realizados.
5. Entrega de equipos de protección personal inexistente o insuficiente según la hoja de datos de seguridad.
6. Capacitación insuficiente o inexistente asociado a plaguicidas.
7. No respetar los tiempos de exposición, reingreso o condiciones de aplicación.
8. Almacenamiento incorrecto de envases no etiquetados, falla aparente o en contra de un requisito de la hoja de seguridad.
9. Falta de protocolo de emergencia durante transporte, manipulación y almacenamiento.

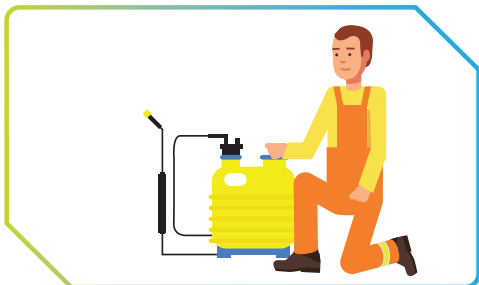
Recomendaciones para el trabajador



1. Respetar los procedimientos y/o instrucciones establecidos o publicados.



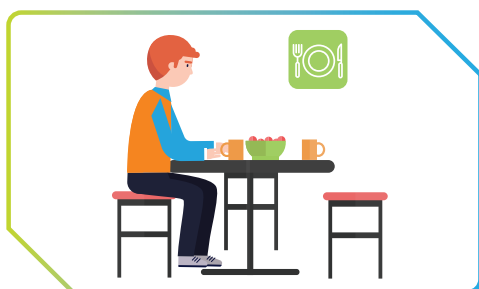
2. Mal uso de los equipos de protección personal.



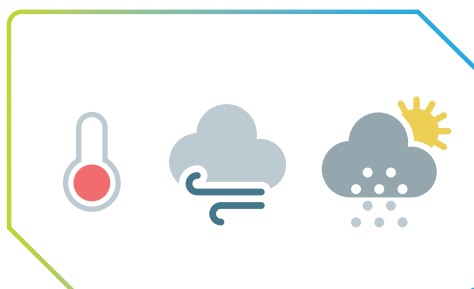
3. Manipular solo con autorización los dosificadores o sistema de seguridad.



4. Respetar la prohibición de fumar y beber alcohol antes y durante la exposición.



5. Comer solo en lugares autorizados y fuera de cualquier tipo de exposición.



6. Respetar periodos de reingreso o exposición, incluyendo las condiciones (temperatura, dirección del viento y clima).



7. Informar situaciones de peligro inminente para las personas que participan del proceso.



8. Participar del programa de vigilancia médica. Solicitar capacitación e información de la hoja de datos de seguridad.