

Covid-19



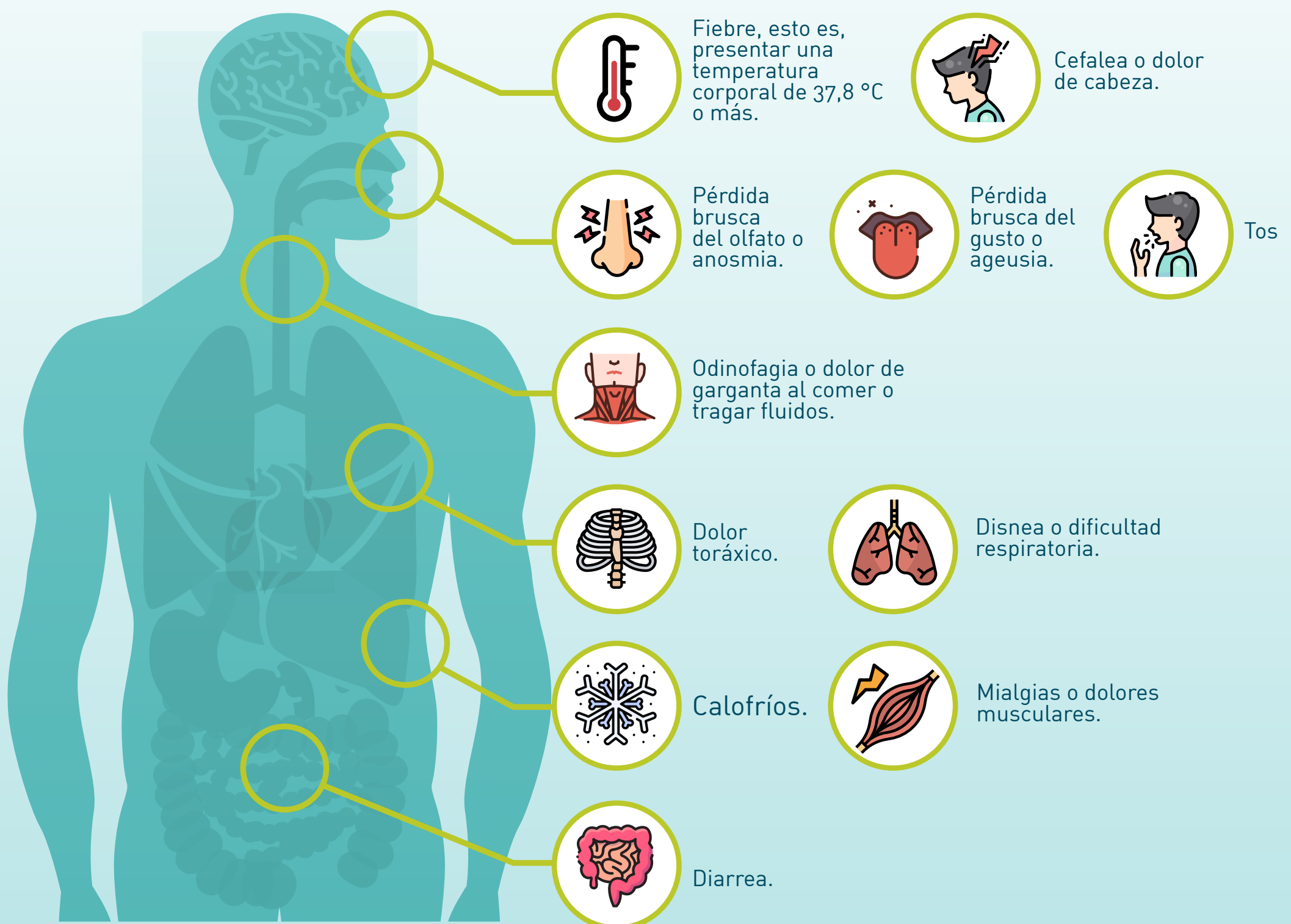
# CASO SOSPECHOSO COVID-19

**MUTUAL**  
de seguridad  
somos CChC®

Se entenderá por caso sospechoso las siguientes hipótesis:

- 1 Persona que presenta un cuadro agudo con al menos dos de los síntomas de la enfermedad del Covid-19.
- 2 Cualquier persona con una infección respiratoria aguda grave que requiera Hospitalización.

## ➤ La enfermedad de COVID-19 presenta los siguientes síntomas:



**IMPORTANTE**

En caso de ser un caso sospechoso de COVID-19, debe acercarse al centro de salud más cercano a su domicilio para tener evaluación médica y toma de examen PCR para confirmación del diagnóstico.

Protegernos del coronavirus,  
es una tarea mutua 

 [www.mutual.cl](http://www.mutual.cl)